

## BETJENING AF HYDRUS

Normalt er målerens display slukket. Ved at aktivere den optiske knap under displayet vil displayet tænde og vise menuens første visning.

Symbolet ► i højre side indikerer enheden for den viste værdi.

Sådan betjenes måleren:

- Hold fingeren på den optiske knap i ca. 2 sek.
- Symbolet — viser, at trykket er registreret.
- Måleren viser nu første visning, vandmængde i m<sup>3</sup>.
- Ved efterfølgende tryk skiftes til næste menuvisning, se bagsiden.

Fejlkoder:

Såfremt en fejl registreres i måleren, tændes displayet, og fejlkoden vises.

Fejlkoden bliver stående, indtil forholdene rettes, eller fejlkoden nulstilles.

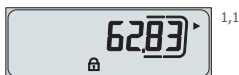
Vises A, C eller E fulgt af tal i displayet, kontakt da vandleverandøren straks.

### TIP!

Hvis du anvender lommelygte ved aflæsning lys ikke direkte på den optiske knap, da displayet skifter menu.

## Displayvisninger

Vandmængde i m<sup>3</sup>



Aktuelt flow i m<sup>3</sup>/h



Fejlkode



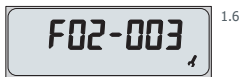
Fejltid i timer



Sekundær adresse = målernr.  
(skifter automatisk)



Softwareversion



Displaytest

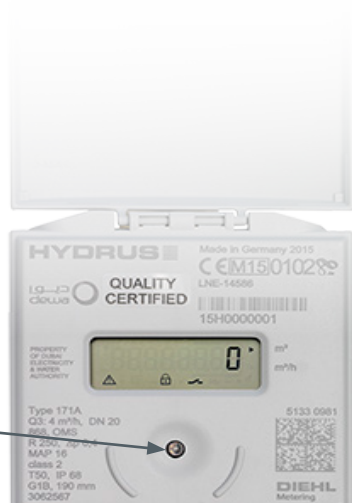


Batterilevetid



Fejlkode:

- E 1 RAM-fejl
- E 1 Temperaturmåling defekt
- E 4 Hardwarefejl i ultralydsmåling
- E 5 Optisk aflæsning er midlertidigt afbrudt
- E 7 Luft i måler
- A 1 Baglæns flow
- A 5 Lækagealarm
- A 6 Temperatur under 3°C
- A 9 Batteri næsten brugt



Optisk knap