

LANDIS+GYR E120 ELMÅLER

Sådan aflæser du forbrug og produktion på din elmåler

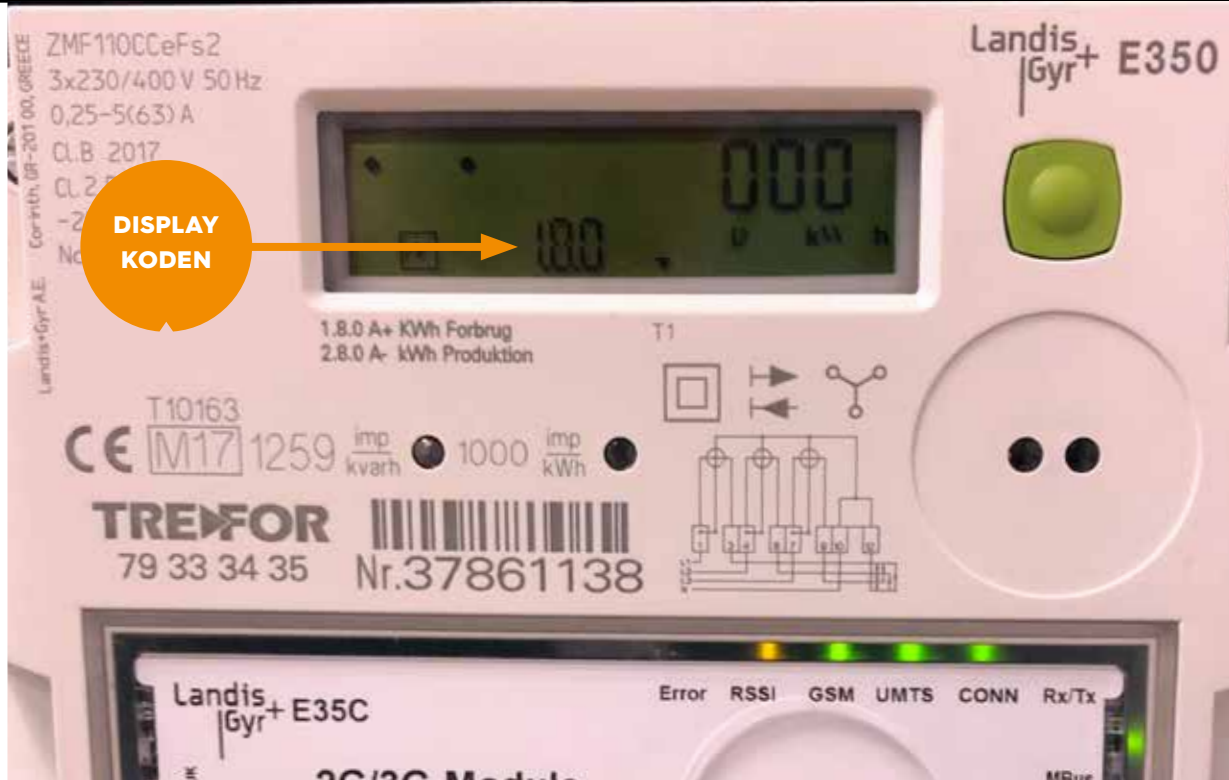
I målerens øverste venstre hjørne står et tal (Tællerværk).

Du skifter imellem disse tællerværker ved at trykke på den sorte knap under displayet.

Tællerværk 01 = Sum af forbrug fra TREFORs net.

Tællerværk 02 = Sum af produktion til TREFORs net.

Hold knappen inde i cirka fem sekunder for at komme tilbage til udgangsposition.



LANDIS+GYR E350 ELMÅLER

Sådan aflæser du forbrug og produktion på din elmåler

Alle TREFORs målere er fjernaflæste. Hvis du selv vil holde øje med dit forbrug er det naturligvis stadig muligt. Som udgangspunkt viser måleren display koden 1.8.0. Det betyder, at du ser forbruget fra TREFORs net.

Ønsker du i stedet af få vist din produktion til elnettet (hvis du eksempelvis har solceller installeret), skal du trykke en enkelt gang på den grønne knap. Så vil displayet vise koden 2.8.0, som er produktionen til TREFORs net.