



LEDNINGSARBEJDE VED UDSTYKNINGER

TRE  **FOR**
Vand

Ledningsarbejde

Retningslinjerne gælder for ledningsarbejde udført på anlæg, som senere overtages af TREFOR Vand.

Denne folder giver et hurtigt overblik over de retningslinjer du, som ansvarlig entreprenør, skal overholde.

Når du arbejder med drikkevand er hygiejne altafgørende. Drikkevand er en fødevarer, og bliver vandet forurenet, kan det få katastrofale følger.

Personale

Arbejde ved TREFOR Vands projekter:

- Montagepersonale, der arbejder med vandkomponenter, skal være i besiddelse af et gyldigt hygiejnebevis fra TREFOR Vand eller DANVA.
- Arbejdet skal foregå efter arbejdsmiljølovgivningen og de respektive myndigheders regelsæt.

Maskiner og kemikalier

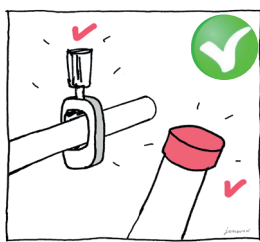
Maskiner:

- Skal være grundigt rengjorte, inden arbejdet påbegyndes.
- De må ikke lække olie eller kemikalier.
- Alle kemikalier og olier, herunder hydraulikolie og brændstof, skal være godkendt af TREFOR Vand.
- Der skal kunne fremvises leverandørbrugsanvisning og arbejdsbrugsanvisning på alle produkter.

Materialehåndtering

Komponenter skal håndteres og opbevares på en hygiejnisk forsvarlig måde:

- Rør skal altid oplodses vandret over jorden på strøer eller stålplader samt have propper i rørender.
- Rørender skal være løftet fri af jordoverfladen eller eventuel beplantning.
- I udgravninger skal rørender være afproppet med en vandtæt og trækfast prop, så der ikke kan komme jord og overfladevand ind i rørene.
- Komponenter og materialer må ikke opbevares på jorden eller på gulv i container.
- Materialer ses efter for skader inden anvendelse.
- Materialer skal sikres mod transportskader.



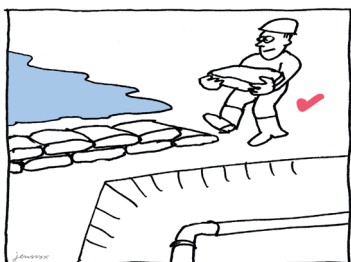
Gravearbejde

Gravearbejdet skal gennemføres efter følgende retningslinjer:

- Arbejdsmiljølovgivning skal efterleves – herunder også "Vejen som arbejdsplads".
- Arbejdet skal altid udføres i henhold til DS 475 "Norm for etablering af ledningsanlæg i jord".
- Montagehuller skal have en størrelse, så ledningsarbejdet kan ske forsvarligt.
- Der skal sikres tilstrækkelig plads rundt om ledning ved rørender, eller hvor der skal udføres en an boring.
- Jorddække skal være 1,3 meter – målt fra rørets overkant til færdigt terræn.
- Forsyningsledninger og stophaner skal ligge i vejmatrikel - offentlig areal, med mindre andet er aftalt med TREFOR Vand.
- Ledningsgraven må først lukkes, før ledningen er indmålt.

På byggepladsen

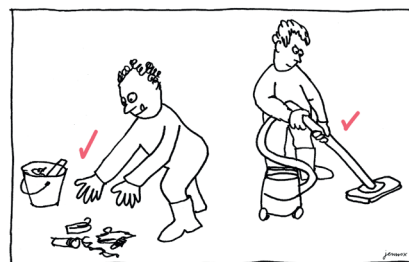
Når du arbejder i udgravningen på byggepladsen, skal du:



Sikre at der ikke kan komme overflade-/forurenede vand ind i rørsystemet i graven.



Kun anvende kemikalier, som er godkendt af TREFOR Vand. Undgå at spilde.



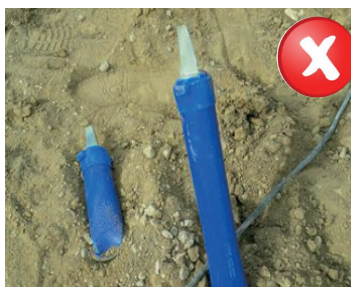
Rydde op efter dig.

Efter etablering

Der må ikke tilsluttes kunder, før ledningen er renskyllet og vandprøven er godkendt.

Når arbejdet er udført, skal I passe på ikke at beskadige:

- Spindelstænger
- Stophaner
- Dæksler



Husk afpropning af rørender

Det er udstykkers ansvar (entreprenørens ansvar), at tingene ikke ødelægges under byggeriet.

**HAR DU SPØRGSMÅL,
SÅ KONTAKT GERNE TREFOR VANDS TILSYNSFØRENDE:**

CARSTEN ØRSTED-NIELSEN

ELLER

THOMAS HUGGER

MAIL: CARS@TREFOR.DK

MAIL: THHU@TREFOR.DK

